



MODERNIZANDO LA TRANSFERENCIA DE ARCHIVOS EMPRESARIAL

Todos transferimos archivos. Usted lo ha estado haciendo por años. La pregunta es, ¿usted ha sobrepasado a su existente solución para la transferencia de archivos?

El mundo de las transferencias de archivo ha cambiado dramáticamente en la pasada década.

Hoy su solución debe manejar más archivos, grandes archivos y archivos viajando a lugares lejanos.

Debe cumplir con nuevas y más rigurosas regulaciones de seguridad. Y debe hacer todas estas cosas sin acabar con sus recursos IT.

El software Attachmate® FileXpress® enfrenta los desafíos de la transferencia de archivos moderna. ¿Puede usted decir lo mismo de su solución actual?



FileXpress: La solución de hoy para la Transferencia de Archivos Empresarial

Más que una simple utilidad de transferencia de archivos, FileXpress es una solución empresarial que proporciona:

- Intercambio de archivos de manera amigable para el cliente y los socios
- Automatización de punto-a-punto
- Transferencias de archivo de cualquier tamaño
- Transferencia confiable
- Visibilidad y control centralizados
- Seguridad integral

¿QUÉ TAN ANTIGUO ES SU SISTEMA DE TRANSFERENCIA DE ARCHIVOS? Hágase estas 6 preguntas para descubrirlo.

1 ¿Su sistema de transferencia de archivos está en condiciones de afrontar las crecientes demandas de socios y clientes, ahora y en el futuro?

Conforme sus interacciones de B2B crecen, así también sus requerimientos de transferencia de archivos. Soporte multiplataforma. Proteger las comunicaciones. Opciones para la interfaz de usuario. Expansibilidad. Todo esto debe ser tomado en cuenta.

FileXpress está creado para el universo de Internet. Permite transferencias de archivo sobre Internet así como a través de todas las plataformas, desde Windows hasta mainframe. Incluye los más recientes protocolos de seguridad, incluyendo HTTPS, FTPS, SFTP, PGP sobre FTP y AS2. Admite interfaces de navegador web junto con clientes de transferencia de archivos. Y le permite agregar con facilidad a nuevos socios comerciales conforme se necesite. El resultado: una efectiva integración B2B con sus socios, vendedores, proveedores y clientes.

2 ¿Está gastando mucho tiempo escribiendo y dando mantenimiento a scripts complejos para automatizar sus transferencias de archivo?

Los beneficios en la productividad de las transferencias de archivo automatizadas son claros. Pero el tiempo ahorrado por los usuarios se traduce en horas perdidas para los administradores de sistema encargados con la creación de los complejos scripts que hacen posible la automatización.

Ahora con FileXpress. Las capacidades integradas manejan transferencias accionadas por eventos, ya sea por medio de hotfolders, haciendo la verificación de integridad de los archivos y realizando reintentos automáticos. FileXpress incluso inicia el procesamiento de archivos después de que han sido transferidos con éxito. Usted obtiene todos los beneficios de la automatización, pero sin todos sus inconvenientes.

3 ¿Archivos grandes toman demasiado tiempo en transferirse o fallan con frecuencia en alcanzar su destino?

Las viejas tecnologías de transferencia de archivos a menudo se quedan cortas cuando se trata de transferir grandes archivos difíciles de manejar. Tome el FTP, por ejemplo. No ofrece ningún mecanismo de recuperación cuando fallan las transferencias. No puede retomar transferencias interrumpidas en el punto donde se dejó. Y cuando se incrementa la latencia de la red, FTP se tarda mucho más.

Diseñado tomando en cuenta las transferencias de grandes archivos, FileXpress ofrece reintentos automáticos, reinicio de puntos de control, y la tecnología integrada RocketStream. RocketStream utiliza los protocolos UDP y PDP para maximizar la velocidad y desempeño

de grandes archivos a través de grandes distancias. De hecho, las transferencias realizadas con RocketStream son hasta 30 veces más rápidas que con las transferencias FTP tradicionales.

4 ¿Qué tan confiable es su proceso de transferencia de archivos, tanto dentro como fuera de la organización?

En un mundo perfecto, sus transferencias de archivo serían confiables, correctas, completas y oportunas. Pero muy a menudo, al proceso de transferencia de archivos le falta alguno de estos elementos críticos.

Con capacidades tales como reintentos automáticos, verificación de integridad de datos a nivel de paquete, alertas al surgir excepciones y fila de transferencia de archivos, FileXpress detecta los problemas, notifica a los remitentes y recupera las transferencias cuando las transmisiones fallan.

5 ¿El crecimiento desordenado de las transferencias de archivo no le permite llevar un registro y control efectivo de las actividades de transferencia de archivo a través de su organización?

Es casi imposible auditar y generar reportes de manera precisa sobre todas las transferencias de archivo a través de una organización. Y es igualmente desafiante configurar a todos los sistemas involucrados en el movimiento de datos del punto A al punto B.

FileXpress proporciona un control virtual de su actividad de transferencia de archivos. Usando una poderosa interfaz de usuario basada en navegador web, usted puede ir a una ubicación central para definir los servidores de transferencia de archivos y configurar las transferencias entre ellos. También puede acceder a información detallada acerca de cada transferencia de archivo que ocurra.

6 ¿Su sistema de transferencia de archivos admite los controles que usted emplea para cumplir con mandatos internos y externos de seguridad?

La información en movimiento es vulnerable. Cada vez que se mueven a través de la red, existe un riesgo.

FileXpress le ayuda a manejar ese riesgo. Admite de manera completa las tecnologías más recientes de autenticación, autorización y encriptación, junto con una detallada auditoría de toda la actividad de transferencia de archivos. Además, las capacidades de administración delegada garantizan que a los administradores del sistema se les asigne un apropiado nivel de control—basado en su rol dentro de la organización y el estado de seguridad.

LA FAMILIA DE PRODUCTOS FILEXPRESS

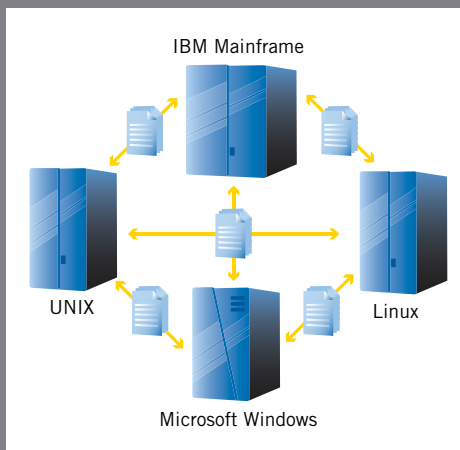
Los productos Attachmate FileXpress manejan y ejecutan la entrega segura de archivos de cualquier tamaño, a través de todas las principales plataformas, hacia cualquier lugar.

FileXpress Platform Server

FileXpress® Platform Server es el mecanismo que impulsa su infraestructura de transferencia de archivos. Entrega de manera segura archivos de cualquier tamaño, a través de todas las principales plataformas, hacia cualquier ubicación.

Con FileXpress Platform Server, usted puede:

- Proporcionar consistentemente la funcionalidad de transferencia de archivos a través de sistemas IBM z/OS, Windows, UNIX y Linux.
- Soportar acuerdos de nivel de servicio con capacidades confiables de entrega, incluyendo un robusto sistema de eventos de alerta y verificación de la integridad de datos a nivel de paquete.
- Recibir una notificación cuando las transferencias de archivo se han completado con éxito—y también cuando fallan.
- Vigilar directorios específicos y transferir automáticamente los archivos colocados en ellos.
- Automatizar los procesamientos de transferencia y post transferencia de los archivos.



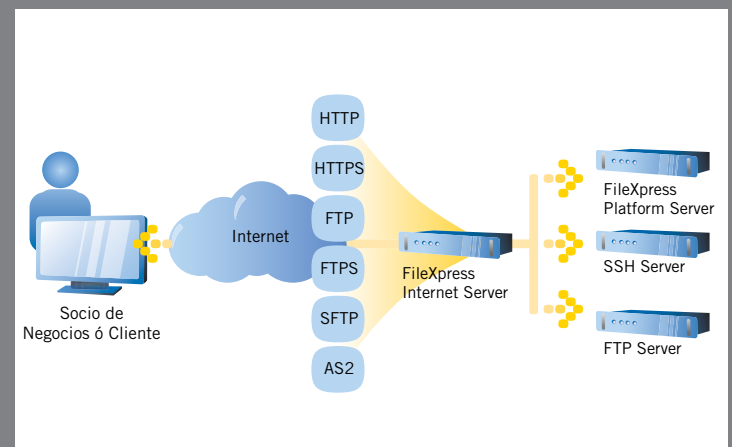
Las transferencias internas a nivel intra-servidor se hacen con FileXpress Platform Server.

FileXpress Internet Server

FileXpress Internet Server es el portal a través del cual fluyen todos los archivos que viajan por Internet. Creado para soportar las tecnologías más recientes para la web y la seguridad, le permite interactuar de manera protegida con sus socios y clientes alrededor del mundo.

Con FileXpress Internet Server, usted puede:

- Compartir archivos con socios y clientes.
- Permitir a los socios y clientes subir archivos a sus servidores internos.
- Personalizar su propia página web de transferencia de archivos, donde los usuarios pueden tomar y dejar archivos.
- Mover archivos de manera transparente desde fuera de su red corporativa, a través de la DMZ, con destino a sus servidores internos.
- Delegar tareas administrativas y manejo de cuenta a socios y personal del escritorio de ayuda.
- Soportar los protocolos de transferencia de archivo requeridos por sus socios, incluyendo HTTPS, FTP, FTPS, SFTP, PGP sobre FTP y AS2..



Los intercambios de archivo por Internet se hacen con FileXpress Internet Server.

FileXpress Command Center

FileXpress Command Center es su panel digital de control para toda la actividad de transferencia de archivos dentro y fuera de la empresa. Los eventos relacionados con transferencias pueden ser iniciados, rastreados, registrados, auditados y soportados—todo desde una ubicación central.

Con FileXpress Command Center, usted puede:

- Administrar de manera centralizada su infraestructura de transferencia de archivos por medio de un navegador web.
- Configurar y ejecutar las transferencias de archivo entre múltiples servidores remotos.
- Acceso detallado de los registros de auditoría para todas las transferencias a través de todas las plataformas.
- Usar herramientas de reporte para proporcionar datos útiles acerca de la actividad de transferencia de archivos.
- Extender la ejecución y administración de la actividad de transferencia de archivos hacia nuevas aplicaciones por medio de arquitecturas orientadas al servicio.

Reflection® for Secure IT Ahora Empacado con FileXpress

Cada producto FileXpress viene empacado con el cliente Reflection for Secure IT Windows. Con este cliente, usted puede:

- Transferir archivos con una utilería gráfica de arrastrar-y-soltar con soporte para FTP, SFTP (SSH), FTPS (SSL) y SCP.
- Conectarse hacia cualquier servidor SSH estándar para la administración del sistema o la ejecución remota de comandos (incluyendo la configuración y prueba de las funciones de FileXpress).
- Acceder a aplicaciones corporativas sobre conexiones encriptadas.

Reflection for Secure IT puede ser usado con FileXpress o de forma independiente. De la forma que sea, expande y fortalece la administración de las capacidades de transferencia de archivos.

Acerca de Attachmate

Attachmate ofrece software avanzado para la emulación de terminal, integración de aplicaciones y comunicaciones seguras. Nuestra empresa NetIQ proporciona soluciones para la automatización de procesos IT y el manejo del desempeño, la seguridad y el cumplimiento de la IT distribuida. Con nuestras tecnologías, más de 65,000 empresas en todo el mundo están utilizando sus recursos IT de formas totalmente nuevas y valiosas.
www.attachmate.com.mx



Sede Central

1500 Dexter Avenue North
Seattle, Washington 98109
TEL +1 206 217 7500
FAX +1 206 217 7515

Oficina Central Para América Latina

México
TEL +52 55 9178 4970
FAX +52 55 5540 4886

Oficina Central Para EMEA

Países Bajos
TEL +31 172 50 55 55
FAX +31 172 50 55 51

Oficina Central Para España

Madrid
TEL +34 911517111
TEL +34 911517120

WEB www.attachmate.com.mx
EMAIL marketingmex@attachmate.com

Para obtener información sobre las oficinas regionales, visite www.attachmate.com.mx.

Proporcionado solo con fines informativos; puede ser modificado en cualquier momento sin previo aviso

© 2009 Attachmate Corporation. Todos los derechos reservados. Attachmate, el símbolo Attachmate, FileXpress, y Reflection son marcas registradas de Attachmate Corporation en EU. Todas las otras marcas, nombres comerciales o nombres de compañías hechos referencia aquí solo son usados con fines de identificación y son propiedad de sus respectivos dueños. Incluye software desarrollado por el OpenSSL Project para su uso en el OpenSSL Toolkit (www.openssl.org). 09-0028S.0110