

DATABridge

Extrae y transforma datos de hosts MCP con el fin de lograr un mejor análisis y soporte en la toma de decisiones

Aprovecha la tecnología ETL para mejorar el soporte para la toma de decisiones y el almacenamiento de datos

En tu organización, requieres acceder a información crítica de negocios para poder tomar decisiones de manera más rápida y mejor informada, así como para ganar una visión detallada dentro de los indicadores clave de desempeño que impulsan a tu empresa. Cuando las organizaciones presentan la información ubicada en sistemas de base de datos para atender mejor sus iniciativas de Business Intelligence (BI, Inteligencia de Negocios), la seguridad, la integridad de datos, el costo y el desempeño, son todos de máximo interés.

Muchas herramientas para la toma de decisiones y BI soportan solo bases de datos relacionales, creando retos a las organizaciones con servidores Unisys ClearPath MCP y su base de datos DMSII no-relacional. Attachmate® DATABridge™ proporciona a las empresas con una completa solución ETL (Extract, Transform, Load [extraer, transformar, cargar]) para integrar de forma segura información DMSII y no-DMSII de Unisys® MCP hacia un sistema secundario—haciendo que la información de negocios sea fácilmente accesible con el propósito de analizarla y procesarla, al mismo tiempo que se ahorran recursos del host.

Con DATABridge, los datos de producción pueden ser integrados con facilidad dentro

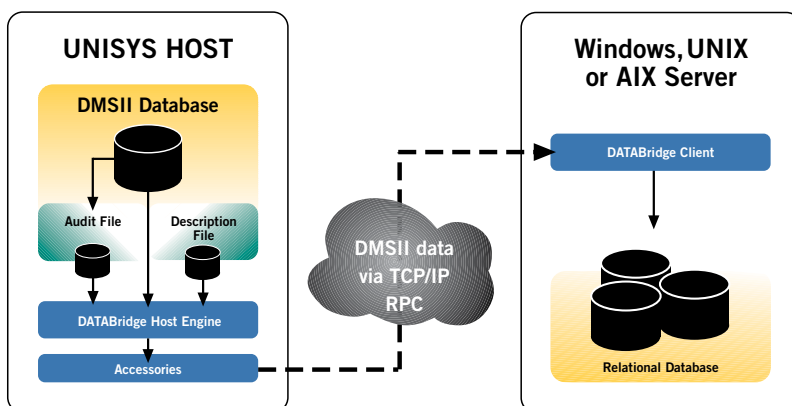
de una base de datos relacional como Oracle® DB2, o Microsoft® SQL Server – o alguna otra base de datos DMSII localizada en un sistema host Unisys totalmente diferente. Y debido a que los clientes DATABridge para DB2, SQL Server, y Oracle soportan una amplia variedad de entornos operativos, incluyendo Windows Vista™, Windows XP, y 2003, Windows 2000 Datacenter, UNIX, AIX y Red Hat Linux, las soluciones DATABridge se adaptan sin problemas dentro de tu infraestructura existente. Simplificar la toma de decisiones de la organización nunca había sido tan fácil.

Ejecuta y mantiene un completo control mientras maximiza los beneficios de ETL

Acceder a los datos de la compañía de forma oportuna proporciona una ventaja competitiva en el entorno corporativo actual; pero el acceso es con frecuencia difícil. Los reportes personalizados obstaculizan al Sistema de Manejo de Información y utilizan recursos que de otra forma se podrían destinar al procesamiento de transacciones. Usando a DATABridge para integrar de manera dinámica datos DMSII con un Servidor SQL, DB2, o base de datos Oracle proporciona datos relacionales a las organizaciones, los cuales pueden ser manipulados de forma más fácil y completa que los reportes personalizados.

PRINCIPALES BENEFICIOS

- NEW** Consola de administración del lado cliente
- NEW** Habilidad de correr el cliente como un servicio o un Daemon
- NEW** Los clientes multi-hilo incrementan significativamente la velocidad de procesamiento
- NEW** Soporte para Windows Server 2008
- Automatización segura de la replicación de datos Unisys MCP
- Integra de forma transparente datos DMSII y no-DMSII con Oracle, Microsoft SQL y otras bases de datos relacionales
- Mejor soporte para diversas plataformas de base de datos cliente: Windows, AIX, Solaris, HP-UX, SUSE Linux y Red Hat Linux
- Auditoría en espejo para la recuperación en tiempo real
- Transferencia de archivos en alta velocidad para reducir la utilización de recursos del mainframe



Aquí, la base de datos no relacional DMSII está siendo duplicada a una base de datos relacional destino sobre un servidor Windows, UNIX, o AIX.

A diferencia de otras soluciones que soportan la tecnología ETL por medio de módulos individuales, DATABridge ofrece una solución ETL todo en uno totalmente homogénea, permitiendo que la extracción, transformación, y carga se haga de forma simultánea sin el uso de utilerías adicionales. El enfoque de DATABridge a la extracción y duplicación es directo y en tiempo real, con lo cual no creas archivos adicionales que podrían incrementar el gasto general del sistema de respaldo.

Los administradores de base de datos tienen control completo sobre qué está siendo extraído porque DATABridge proporciona un filtrado detallado, tanto en los datos fuente como en los datos destino. DATABridge también soporta filtrado en cascada, permitiendo a los administradores filtrar a múltiples niveles—garantizando que los datos recibidos por cada grupo dentro de una organización estén totalmente personalizados para cubrir sus necesidades.

DATABridge puede clonar una base de datos DMSII en su totalidad, o puede limitar la duplicación a datasets seleccionados o incluso filtrar registros individuales y objetos dentro de datasets específicos. La base de datos clonada es actualizada a intervalos definidos por el usuario y solo los registros cambiados son actualizados. Ya que los registros cambiados son transferidos del original a la base de datos de destino, las actualizaciones pueden ser ejecutadas de manera más frecuente con un mínimo gasto del sistema host. Esta información puede entonces ser

consultada, analizada o usada en la generación de reportes para una toma de decisiones corporativas mejor informada.

DATABridge también soporta actualizaciones automáticas iniciadas por eventos, así como la capacidad de leer y decodificar registros de auditoría DMSII, garantizando que las bases de datos fuente y destino puedan ser sincronizadas en un momento dado. Esto proporciona una solución ideal para la sincronización de base de datos relacional con el procesamiento DMSII al término del día u otros eventos programados—garantizando la integridad de los datos duplicados.

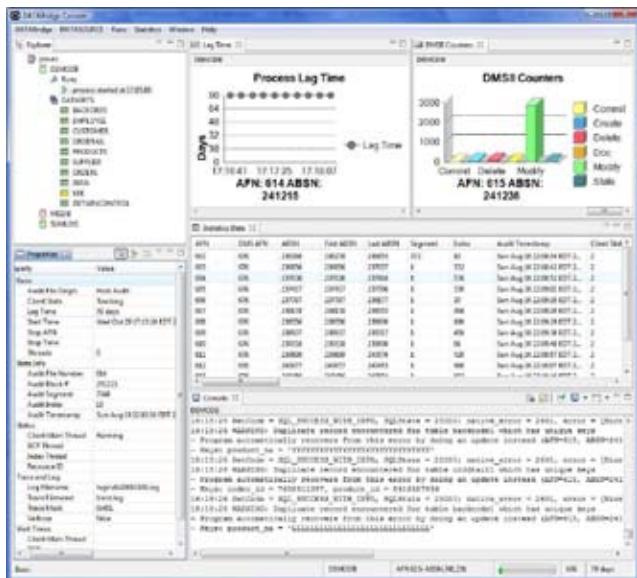
Publicación segura de datos en host MCP para un cómodo acceso web

Cuando son publicados en una intranet o extranet, los datos en un host MCP pueden ser accedidos por medio de un navegador web. Al utilizar DATABridge para duplicar datos DMSII sobre una base de datos relacional para un práctico acceso web, las organizaciones pueden hacer una interfaz de usuario con esos datos, característica no disponible con ninguna de las herramientas de publicación web actuales.

El acceso controlado de los datos duplicados del host DMSII a una base de datos relacional habilitada para la web, permite a los clientes, socios y clientes potenciales acceder a información sin comprometer los sistemas host. La seguridad del host nunca es violada por usuarios desconocidos.

Duplicar DMSII a un sistema de desarrollo

La duplicación de datos de un host MCP a un sistema de desarrollo salvaguarda el procesamiento de transacciones del sistema de producción y protege la integridad de los datos al permitir a los desarrolladores acceder a una imagen duplicada de los datos de producción. Los desarrolladores pueden también proteger datos sensibles al configurar a DATABridge para duplicar solo porciones seleccionadas de la base de datos. Se pueden establecer filtros



La consola cliente de administración del DATABridge client proporciona una nueva interfaz de usuario fácil de usar.

REQUERIMIENTOS DEL SISTEMA

- ETL para Unisys MCP DMSII y datos de archivo plano
- Integración transparente de datos del host dentro de Oracle, Microsoft SQL y otras bases de datos relacionales
- Soporte para duplicación total o parcial de base de datos
- Filtrado selectivo
- Soporte para notificación y actualización automática iniciada por eventos
- La configuración dinámica permite hacer cambios sin reiniciar el programa
- Monitoreo de archivos de registro para depuración y despliegue de estadísticas de desempeño
- Monitoreo de la actividad del servidor
- Los clientes Windows para Oracle y SQL Server están listos para Windows 2000 Server, Advanced Server y Datacenter
- Co-desarrollado con Joe Joseph & Associates, Inc.

Componentes incluidos con DATABridge

- DATABridge Host
- DATABridge Plus
- DATABridge FileXtract

Opciones del Cliente DATABridge

- DATABridge Client para Oracle en Windows
- DATABridge Client para SQLServer en Windows
- DATABridge Client para Oracle en HP-UX
- DATABridge Client para Oracle en SunOS
- DATABridge Client para Oracle en Linux
- DATABridge Twin para Sistemas Unisys MCP
- DATABridge DMSII Client para Unisys MCP Systems
- DATABridge Client para Oracle en IBM® AIX
- DATABridge Client para IBM DB2 en IBM AIX

Componentes Complementarios:

- DATABridge Enterprise Server
- DATABridge Audit Mirroring
- DATABridge High Speed File Transfer

individuales de datos para cada cliente, garantizando que solo los datos apropiados sean distribuidos.

Mejor desarrollo de aplicaciones

La duplicación de datos mejora el proceso de desarrollo de aplicaciones al filtrar y dar formato a datos DMSII en una forma que sea utilizable por aplicaciones comerciales. Como la mayoría de las aplicaciones comerciales están basadas en modelos de base de datos relacional, duplicar datos desde una base de datos DMSII a una base de datos relacional facilita en gran medida la manipulación de esa información.

Automatización de procesos con otros componentes DATABridge:

DATA Bridge Audit Mirroring para la recuperación en tiempo real

El componente DATABridge Audit Mirroring puede ayudar en la recuperación ante desastres al duplicar en segundo plano los archivos de auditoría a una plataforma Windows o un MCP secundario, y reduce el tiempo que toma la recuperación de datos. Ahora tienes la habilidad para recuperar tus datos casi en tiempo real, resultando en un veloz RPO (response point objective).

DATABridge High Speed File Transfer para reducir la utilización de recursos del mainframe

Puedes reducir tus costos con el componente DATABridge High Speed File Transfer. Este componente puede reducir de manera significativa el uso de los recursos de tu mainframe cuando se transfieren archivos a través de DATABridge. La transferencia de archivos a alta velocidad elimina la mayoría del gasto del MCP para transferir archivos de datos, texto e impresión.

DATABridge Plus para un desempeño casi en tiempo real de la duplicación de datos

DATABridge Plus es un componente host que permite la replicación casi instantánea de bases de datos DMSII. Con el DATABridge estándar, las actualizaciones de la base de datos DMSII son suministradas a la base de datos destino después de que el archivo de auditoría actual ha sido cerrado. Para acelerar el proceso, DATABridge Plus proporciona actualizaciones continuas de la base de datos entre los cierres de los archivos de auditoría DMSII—ofreciendo datos casi en tiempo real para dar soporte a las decisiones, el acceso web y otras necesidades de acceso a datos.

DATABridge Plus lee sin afectar el archivo de auditoría actual y entrega actualizaciones a la base de datos relacional o base de datos DMSII duplicada casi instantáneamente. Las organizaciones que mantienen abiertos archivos de auditoría por extensos períodos de tiempo pueden confiar en recibir datos precisos y de última hora para dar soporte a la toma de decisiones.

DATABridge Plus facilita las cargas de procesamiento y reduce el gasto general con actualizaciones periódicas y reducidas de los archivos de auditoría. El proceso de actualización es fluido, eliminando los picos y valles en el ancho de banda de la red.

DATABridge FileXtract para la duplicación de datos no-DMSII

Las organizaciones necesitan la capacidad de duplicar información no-DMSII desde el host Unisys MCP para su procesamiento y análisis. Y DATABridge FileXtract™ permite a las empresas justo eso. FileXtract faculta a las organizaciones para analizar archivos de datos dentro de los archivos de aplicación, COMS TTrail (Communications Transaction Trails), registros de resumen del sistema, y otros archivos soportados. Librerías Reader de muestra son proporcionadas y configuradas para duplicar archivos de datos en Oracle, SQL Server, y DB2.

Al igual que DATABridge, FileXtract duplica datos a un sistema secundario, como un servidor UNIX o Windows, así los datos fuente de producción nunca son alterados. FileXtract aprovecha las herramientas estándar de la industria incluyendo Microsoft Access, Excel y Crystal Reports para realizar sin esfuerzo proyectos de reporte.

DATABridge Enterprise Server para incrementar la eficiencia

DATABridge Enterprise Server (DBE) conserva de manera significativa recursos del mainframe al descargar el procesamiento actual del host a un Servidor Windows. DBE puede ser instalado ya sea en la porción de Servidor de un mainframe host Unisys MCP o una máquina separada que tenga una visibilidad completa de las unidades de disco del mainframe. DBE reside entre el DATABridge Host y tu selección de clientes DATABridge, realizando todo el proceso relacionado con el host y las

REQUERIMIENTOS DEL SISTEMA

CONTINÚA DE LA PÁGINA ANTERIOR

Requerimientos del host DATABridge

- Cualquier Sistema Unisys MCP que tenga soporte MCP v46.1 o posterior
- DMSII v46.1 o posterior

Requerimientos del Cliente DATABridge Windows

Hardware

- Pentium® PC (400 MHz o mayor, se recomienda una configuración de CPU múltiple)
 - 1GB of RAM (2 GB MB recomendados)
 - 100 MB de espacio en disco (en adición al espacio en disco necesario para los datos DMSII)
 - 0 -
- Sistema Operativo Unisys ES7000
- Alguno de los siguientes:
 - Windows Vista
 - Windows XP pro
 - Windows 2000 Workstation
 - Windows 2008 Server
 - Windows 2003 Server
 - Windows 2000 Servers
- Alguno de los siguientes:
 - Microsoft SQL Server 2008 v10
 - Microsoft SQL Server 2005 v9.0 SP1 or SP2
 - Microsoft SQL Server 2000 v8.0 SP1, SP2, SP3 & SP4
 - Microsoft SQL Server v7.0
 - Oracle v9i, o v10g

Requerimientos del Cliente DATABridge UNIX y Linux

- Alguno de los siguientes:
 - Sun Microsystems™ SPARCstation™ corriendo SunOS™ v5.8 o más reciente, y Oracle v9i, v10g o 11g
 - Computadora HP® serie 9000/700 o 800 ejecutando HP-UX v10.x o más reciente, y Oracle v9i, v10g o 11g
 - HP Itanium ejecutando HP-UX v11.x y Oracle 10g (release2)

CONTINÚA EN LA PÁGINA SIGUIENTE

operaciones de E/S antes de enviar los datos sobre los sistemas cliente.

Con la implementación de DBE, las velocidades de actualización y clonación de datos son significativamente más rápidas como resultado directo de la reducción en los gastos generales del host. DBE procesa un archivo de auditoría solo una vez antes de convertir los datos hacia los clientes. Su habilidad para crear los filtros necesarios garantiza que cada cliente reciba solo las actualizaciones que necesita. Su intuitiva interfaz gráfica facilita ver varias fuentes y diseños de base de datos.

DATABridge Twin Client para la clonación host-a-host de toda una base de datos DMSII

DATABridge Twin Client realiza una clonación lógica host-a-host de toda una base de datos DMSII hacia una base de datos DMSII secundaria. Duplica los datasets desde la base de datos primaria y realiza actualizaciones continuas a la base de datos secundaria. Debido a que DATABridge Twin Client hace una base de datos idéntica de la base de datos primaria, las aplicaciones host escritas para la base de datos primaria pueden ser usadas sin problemas en la secundaria.

De igual manera que los clientes Windows y UNIX, DATABridge Twin puede ser usado para mover del host de producción todas aquellas aplicaciones de consulta lentas y/o intensivas, o facilitar la evaluación de aplicaciones.

Cliente DATABridge DMSII para clonación selectiva

El Cliente DMSII también proporciona clonación lógica de una base de datos DMSII a otra base de datos DMSII en cualquier momento dado pero con una diferencia importante: el Cliente DMSII realiza una clonación selectiva mientras realiza sus duplicaciones y actualizaciones para crear una exclusiva base de datos secundaria diferente de la primaria. El Cliente DMSII soporta filtrado por fila y columna, y la habilidad de re-clonar una

estructura después de su reorganización en la base de datos primaria.

Utilizando este cliente, puedes enviar datos personalizado desde un host hacia varios, atendiendo potencialmente a cientos o incluso miles de usuarios finales.

DATABridge mejora el análisis de BI y reduce los costos

DATABridge asiste a quienes toman las decisiones de la organización al integrar información crítica para llevar a cabo el análisis de BI. Al trasladar los datos seleccionados desde el host hacia una base de datos relacional o múltiples bases de datos, las organizaciones pueden analizar tendencias específicas, combinar datos desde varias fuentes externas y generar una amplia variedad de análisis para dar soporte a las decisiones.

DATABridge también facilita para los tomadores de decisiones la habilidad de almacenar grandes cantidades de datos históricos en un sistema UNIX o Windows. Usando a DATABridge, pueden descargar el almacenamiento de datos históricos para maximizar el desempeño del host para el procesamiento de transacciones. Debido a su arquitectura nativa, DATABridge también es ideal para entornos de alto volumen ya que puede con facilidad dar cabida a miles de transacciones, y las actualizaciones subsecuentes, de forma simultánea a diferencia de otros productos ETL.

DATABridge faculta a los administradores de base de datos y a quienes hacen la toma de decisiones con las herramientas e información que requieren para mejorar la agilidad del negocio, todo ello mientras quitan la carga de costosas consultas y procesamiento del host.

Acerca de Attachmate

Attachmate ofrece software avanzado para la emulación de terminal, integración de aplicaciones y comunicaciones seguras. Nuestra empresa NetIQ proporciona soluciones para la administración de aplicaciones, sistemas empresariales, seguridad, cumplimiento y operación de VMWare. Con nuestras tecnologías, más de 65,000 clientes alrededor del mundo están utilizando sus recursos IT de formas totalmente nuevas y valiosas. www.attachmate.com.mx.

REQUERIMIENTOS DEL SISTEMA

CONTINÚA DE LA PÁGINA ANTERIOR

- Redhat Linux, SUSE Linux, UBUNTU Linux, plataformas Intel, v7.1, kernel Linux 2.6 o posterior, y Oracle v9i, v10g o 11g
- IBM pSeries® ejecutando AIX 5L o más reciente, y Oracle v9i o 10g OR DB2® v8.x (8.2 recomendado)
- 100 MB de espacio en disco (además del espacio en disco necesario para los datos DMSII)
- 1 GB de RAM (2GB Recomendados)

Requerimientos del cliente DATABridge IBM AIX

- IBM pSeries®
- 512MB de RAM (1Gb recomendado)
- 100 MB de espacio en libre disco para el Cliente DATABridge
- AIX 5L o más reciente



Sede Central

1500 Dexter Avenue North
Seattle, Washington 98109
TEL +1 206 217 7500
FAX +1 206 217 7515

Oficina Central Para América Latina

México
TEL +52 55 9178 4970
FAX +52 55 5540 4886

Oficina Central Para EMEA

Países Bajos
TEL +31 172 50 55 55
FAX +31 172 50 55 51

Oficina Central Para España

Madrid
TEL +34 911517111
TEL +34 911517120

WEB www.attachmate.com.mx
EMAIL marketingmex@attachmate.com

Para obtener información sobre las oficinas regionales, visite www.attachmate.com.mx.