

Reflection for the Web 2008 Enterprise Edition

Reflection® for the Web 2008 Enterprise Edition es un software de emulación de terminal que conecta a los usuarios de navegadores web a aplicaciones hosts IBM, HP, UNIX y OpenVMS. Sus robustas capacidades de autenticación y encriptación entregan de forma segura aplicaciones host totalmente funcionales a través de Internet. Y la característica de autorización por secure token añade una capa de control de acceso LDAP al frente de tus aplicaciones host, integrándolas dentro de tu infraestructura moderna de seguridad.

Con Reflection for the Web 2008, usted puede:

- Proteger todas las sesiones host con la autorización por token seguro y AES o encriptación 3DES sobre SSL/TLS.
- Autenticar usuarios con métodos de Active Directory, LDAP, X.509 smart cards, Kerberos, y portal web.
- Utilizar tus actuales usuarios y grupos LDAP para controlar el acceso de usuarios a recursos y datos confidenciales.
- Facilitar el cumplimiento con regulaciones como las de la Industria de Tarjeta de Pago (PCI), Sarbanes-Oxley, Gramm-Leach-Bliley, HIPAA, y Basel II.
- Aprovechar las infraestructuras tecnológicas existentes de seguridad—incluyendo certificados X.509, Online Certificate Status Protocol (OCSP), y Certificate Revocation Lists (CRL)—por medio del soporte a la Infraestructura de Clave Pública (Public Key Infrastructure, PKI) de Reflection for the Web.

COMPONENTES

Reflection Management Server
(servidor de administración)

Reflection Security Proxy Server
(servidor proxy de seguridad)

Reflection Metering Server (servidor
de medición)

Reflection Thin-Client Emulators
(Emuladores de “Cliente Delgado”)

Reflection Thin File Transfer Clients
(Transferencia de archivos de
“Cliente Delgado”)

¿Cuáles son las novedades de Reflection for the Web 2008 Enterprise Edition?

- Administración simplificada de certificados PKI.
- Mejoras en la resolución de problemas para la autenticación PKI/CAC y OCSP.
- Mejor soporte al lector de pantalla para una mayor accesibilidad.
- Opciones avanzadas de copiar/pegar.
- Se pueden compartir macros entre sesiones del mismo tipo.
- Habilidad de guardar las transferencias IND\$FILE que se utilicen con frecuencia.
- Soporte de colores personalizados para el cursor, regla y elementos de la pantalla de la terminal.
- Mejor dibujado y escalamiento de texto.
- Reconocimiento y apertura de URLs desde el cliente de emulación.
- Soporte de cursor de medición (cursor ruler) para la emulación VT.
- Los usuarios tienen la opción de hacer copias locales y personalizadas de las sesiones de terminal.
- Los usuarios tienen la opción de ordenar y agrupar las sesiones de terminal de acuerdo a sus propias preferencias.

Principales Características Del Producto

Instalación, Distribución y Soporte Centralizados

Reflection for the Web es instalado y distribuido de forma centralizada en el servidor web para disponibilidad instantánea a todos los usuarios conectados. Una vez

que usted hace actualizaciones al servidor, los usuarios automáticamente descargan la nueva versión la próxima vez que se conecten. La costosa y lenta administración desktop-a-desktop ya no es necesaria.

Opciones Robustas de Seguridad

Reflection for the Web proporciona encriptación basada en estándares con módulos criptográficos validados con FIPS 140-2. Estos módulos facilitan el cumplimiento con regulaciones internas y externas de seguridad como las establecidas por la Industria de Tarjetas de Pago (Payment Card Industry, PCI), Sarbanes-Oxley, Gramm-Leach-Bliley, HIPAA, y Basel II.

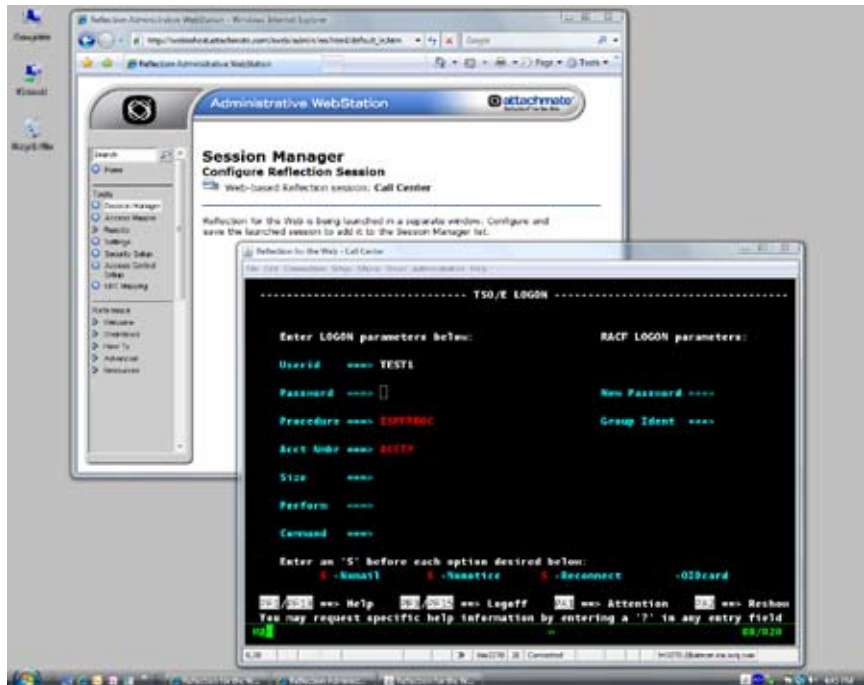
Reflection for the Web incluye un servidor proxy de seguridad que extiende el acceso host a los usuarios remotos sin exponer a los hosts a los peligros de Internet. El servidor proxy de seguridad funciona con el servidor de administración para controlar el acceso a la emulación de terminal y transferencia de archivos host corriendo sobre Active Directory o membresía LDAP de usuarios y grupos.

Cualquier Navegador, Cualquier Sistema Operativo

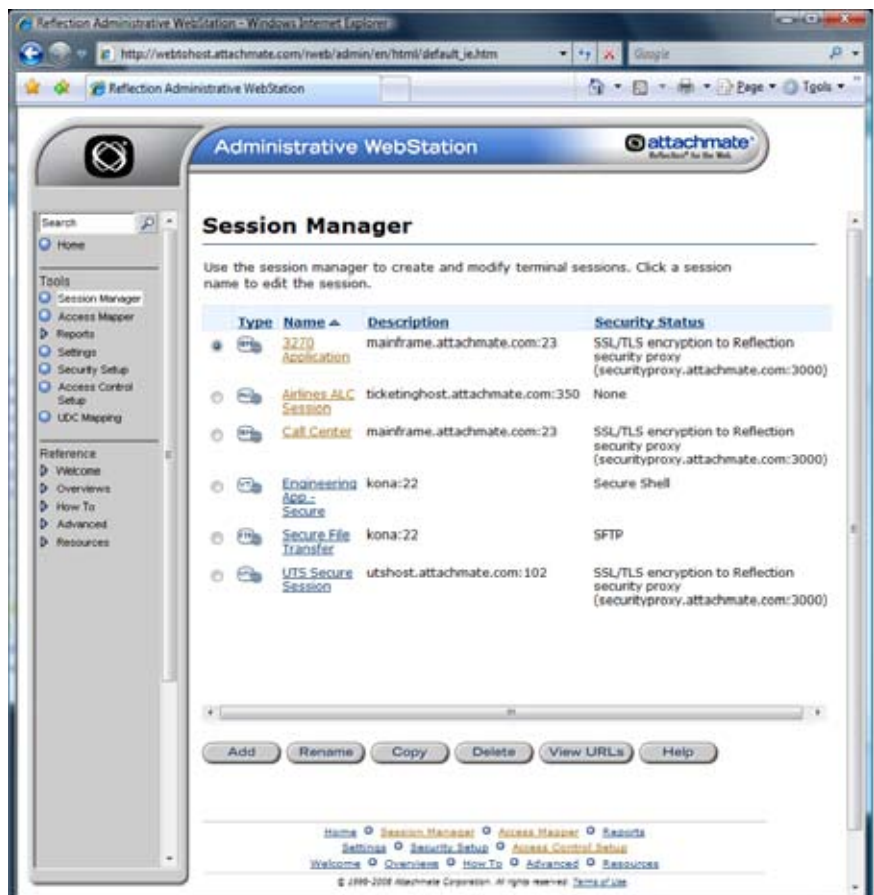
Reflection for the Web es independiente de la plataforma. El cliente corre en cualquier navegador web—incluyendo a Internet Explorer, Netscape, Mozilla Firefox, y Safari—y sobre cualquier sistema operativo que soporte Java—incluyendo a Windows Vista®, Linux, y Mac OS X. Los servidores también corren sobre cualquier sistema operativo que soporte Java, incluyendo Windows®, Linux, UNIX, y z/OS.

Desarrollo Enfocado en las Cambiantes Necesidades IT

Los desarrolladores de Reflection for the Web están enfocados en cubrir las cambiantes necesidades IT. Hoy nos estamos concentrando en la seguridad, escalabilidad e interoperatividad con las tecnologías más nuevas. Este nivel de enfoque e inversión en la emulación de terminal no es igualado por nuestros competidores.



Los administradores pueden configurar nuevas sesiones web de terminal usando el Session Manager.



Después de configurar una nueva sesión web de terminal, los administradores pueden guardarla en el Session Manager. Ahora está lista para que la accedan los usuarios.

ESPECIFICACIONES TÉCNICAS

Conexiones

Tipos de Emulación

IBM System z (mainframe):

- 3179, 3180, 3196, 3197, 3270, 3278, 3477, 3486, y 3487

- Models 2 (24x80), 3 (32x80), 4 (43x80), y 5 (27x132)

IBM System i (AS/400):

- 5250, 5251, y 5291

UNIX y OpenVMS:

- VT52, VT100, VT220, VT320, y VT420

HP e3000:

- HP2392 y HP7009x

Protocolos de Red

Todos los tipos de host:

- IPv6

IBM System z:

- TN3270, TN3270E, y SSL/TLS

IBM System i:

- TN5250 y SSL/TLS

UNIX y Linux, OpenVMS, y HP e3000:

- Telnet, NSVT, SSL/TLS, y Secure Shell (SSH2):

Trasferencia de Archivos

Soporte SFTP (SSH2)

FTP Seguro (encapsulado SSL/TSL):

- Acceso seguro a múltiples hosts FTP por medio de un solo puerto del firewall

- Control de acceso basado en LDAP utilizando la autorización por token seguro

- Reflection Security Proxy Server oculta el nombre/puerto de servidor FTP y protege al host de exposición externa

Cliente FTP autónomo (independiente del emulador)

FTP con interfaz de línea de comando

FTP con detección automática de formatos ASCII y binarios, y configuraciones predefinidas para transferencias de archivos

Transferencia de archivos IBM System z IND\$FILE para CMS, TSO, o CICS

Visualizar archivos host para IND\$FILE (para un rápido acceso a listas de archivos del host)

NEW Habilidad de guardar las transferencias IND\$FILE que se usan con más frecuencia

Transferencia de datos IBM System i transfer

Seguridad

Autenticación

Inicio único de sesión Microsoft® Active Directory

Integración LDAP con Microsoft Active Directory, RACF, Novell eDirectory, Sun Java System Directory, IBM Tivoli Directory Server, y OpenLDAP

Soporte para Public Key Infrastructure (PKI)

Soporte para Certificate Revocation List (CRL)

Soporte para Online Certificate Status Protocol (OCSP)

Soporte para directiva de certificado

Soporte para certificado X.509 para smart cards

Inicio de sesión automático Kerberos (System i)

Kerberos v5 con Microsoft Active Directory

Integración con IBM WebSphere Portal, BEA AquaLogic Interaction, BEA WebLogic Portal, y CA SiteMinder

Encriptación

Encriptación AES, Triple DES, y DES

SSL/TLS (por medio del Reflection Security Proxy Server o directo al host)

Secure Shell (SSH2)

Autorización (Control de Acceso)

- Personalización de una amplia variedad de parámetros, como el nombre de dispositivo/LU, identidad del usuario, nombre DNS, o dirección IP

- Control de acceso basado en LDAP por medio de la tecnología Secure Token

- Conexiones seguras de terminales y transferencia de archivos hacia múltiples hosts por medio de un puerto abierto en el firewall

Auditoría

Registro Reflection Management Server

Registro Reflection Security Proxy Server

Registro Reflection Metering Server log

Intercambio de Claves

RSA

DSS/Diffie-Hellman

Impresión

Impresión de pantalla

IBM 3287

IBM 3812 (HPT y no-HPT)

Registro VT e impresión en modo controlador

Impresión HP passthrough (procedimiento que permite a un usuario comunicarse con una computadora a través del uso del sistema operativo de una segunda computadora).

Programación y Automatización

Asignación de macros a sesiones de terminal

Macros compartidas por medio de la importación/exportación de archivos

NEW Macros compartidas entre sesiones del mismo tipo

Mapeo de macros a combinaciones de tecla, acciones del mouse, y paleta de botones

NEW Reconocimiento y apertura de URLs desde el cliente de emulación

Solicitud de contraseña para las macros grabadas

API basada en Java para applets de guiones con JavaScript, VBScript, o Java

Soporte para Host Access Class Library (HACL)

Acceso programático para las transferencias de archivos por FTP

Herramientas Administrativas basadas en Web

Servidor de Administración:

- Administración automatizada del servidor de replicación de datos para entornos con balance de carga

- Configuración paso a paso para sesiones hosts basadas en web (locales o remotas)

- Creación de sesión y administración para productos Reflection basados en Windows y servidor PC X

- Autenticación y autorización de sesiones Reflection

Medición de uso:

- Registro de uso

- Limitación en el número de sesiones

- Cumplimiento de licencias

- Medición de uso para productos actuales de emulación basados en Windows y servidor PC X, incluyendo la generación de reportes sobre el uso

Soporte Internacional

Extenso soporte para páginas de código internacional y teclado, incluyendo soporte para páginas de código y mapas de caracteres en Cirílico y del Este de Europa

Página de código en latín ROECE (Este de Europa) para IBM System z y IBM System i

Versiones en Inglés, Francés, Alemán y Japonés en un solo CD

Soporte para la Instalación de Servidor

Puede ser instalado en cualquier sistema operativo que soporte Java, incluyendo a Windows, Linux, UNIX, y z/OS

Instalador automatizado para Windows, Linux, Solaris, y HP-UX, con todos los componentes necesarios, incluyendo la máquina de servlets Jakarta Tomcat y Sun

Java Runtime Environment (Entorno en tiempo de ejecución de Java)

Instalador de archivos WAR para aplicaciones de servidor J2EE

Requerimientos del Sistema

Cliente de emulación de terminal:

- Navegador web habilitado para Java 1.1/2 que ejecute applets confiables

- Conexión de red TCP/IP

- Cualquier sistema que cumpla los requerimientos mínimos del sistema operativo del cliente y el entorno en tiempo de ejecución de Java

- Los entornos cliente soportados incluyen a Internet Explorer 6.0 o mayor, Netscape 7.0 o mayor, Firefox 1.0+, Mozilla 1.0+, Safari 1.0+ (Mac OS X), y Sun Java Web Start

WebStation Administrativa:

- Se instala en cualquier servidor web; corre en el navegador web de cualquier estación de trabajo

- Cualquier sistema que cumpla con los requerimientos mínimos del sistema operativo del cliente y el entorno en tiempo de ejecución de Java

- Los navegadores web soportados son los mismos que el cliente de emulación de terminal

Reflection Management Server (servidor de administración); Reflection Metering Server (servidor de medición):

- Se instalan en cualquier máquina que ejecute en Entorno en Tiempo de Ejecución de Java 1.5 o mayor con 250 MB de espacio en disco

- Maquinaria de servlets compatible con Java Servlet 2.3 y Java Server Pages (JSP) 1.2, J DK 1.4 o mayor

- Correrán en cualquier maquinaria de servlets compatible con J2EE o servidor de aplicación incluyendo a Jakarta Tomcat, BEA WebLogic,

IBM WebSphere, o Sun Java Application Server

- Se requiere como mínimo de 256 MB de RAM Reflection Security Proxy Server (servidor proxy de seguridad):

- Cualquier servidor que corra el Entorno en Tiempo de Ejecución de Java 1.3 o mayor

- 150 MB de espacio en disco

- Se requiere como mínimo de 512 MB de RAM

Acerca de Attachmate

Attachmate ayuda a las empresas a extender, manejar y proteger sus inversiones IT. Ofrecemos un amplio rango de soluciones—desde productos para la emulación de terminal, integración legacy y administración del ciclo de vida de la PC hasta innovadoras herramientas para la administración de sistemas y seguridad. Con nuestra tecnología, más de 65,000 clientes alrededor del mundo están utilizando sus recursos IT de formas totalmente nuevas y valiosas. Conozca más en www.attachmate.com.mx



Sede Central

1500 Dexter Avenue North
Seattle, Washington 98109
TEL +1 206 217 7500
FAX +1 206 217 7515

Oficina Central Para América Latina

México
TEL +52 55 9178 4970
FAX +52 55 5540 4886

Oficina Central Para EMEA

Países Bajos
TEL +31 71 368 1100
FAX +31 71 368 1181

Oficina Central Para España

Madrid
TEL +34 911517111
TEL +34 911517120

WEB WWW.attachmate.com.mx
EMAIL marketingmex@attachmate.com

Para obtener información sobre las oficinas regionales, visite www.attachmate.com.mx.

Proporcionado solo con fines informativos; puede ser modificado en cualquier momento sin previo aviso.

© 2008 Attachmate Corporation. All Rights Reserved. Attachmate, the Attachmate symbol and Reflection are registered trademarks of Attachmate Corporation, in the USA and other countries. Microsoft, Windows, and Windows Vista are trademarks of Microsoft Corporation in the USA and other countries. All other trademarks, trade names, or company names referenced herein are used for identification only and are the property of their respective owners.
08-0022S.0508