



Reflection for IBM 2007

Reflection® for IBM® 2007 es la solución de emulación de terminal de próxima generación de Attachmate. Optimizado para Windows Vista® y Microsoft® Office 2007, Reflection for IBM 2007 brinda a los usuarios Windows® fácil acceso a la información en hosts IBM System z y System i. Las mejores características del mercado incrementan la productividad del usuario, fortalecen la seguridad de mainframes y soportan tecnologías nuevas y existentes (incluyendo Windows XP y Office 2003).

Información sobre la actualización para los Usuarios Actuales de EXTRA! X-treme y Reflection

Reflection for IBM 2007 combina las mejores características de EXTRA! X-treme™ y Reflection dentro de una sola solución certificada para Vista. Cuando usted actualice a Reflection for IBM 2007, los archivos de sesión, macros, y aplicaciones realizadas con la API que usted haya creado con versiones actuales de EXTRA! X-treme y Reflection continuarán trabajando sin problemas.

Tipos de Host

- IBM System z (Mainframe)
- IBM System i (AS/400)
- Tipos de Emulación
- IBM System z (Mainframe):
 - 3179, 3179-G, 3180, 3192-G, 3196, 3197, 3270, 3278, 3279, 3472-G, 3476, 3477, 3486, y 3487
- IBM System i (AS/400):
 - 5250, 5251, 5291, y 5292

Protocolos de Red

- NEW** Soporte IPv6*
- IBM System z (Mainframe):
 - TN3270 y TN3270E
- IBM System i (AS/400):
 - TN5250 y TN5250E

Seguridad

- NEW** Soporte para SSL/TLS, Kerberos y SOCKS*
- NEW** Módulos criptográficos creados para cumplir con 140-2*
- NEW** Soporte PKI creado para cumplir con los estándares del DoD*
 - Soporte PKCS #11
 - Soporte para el Protocolo de Estado de Certificado en Línea (Online Certificate Status Protocol (OCSP))
 - Listas de revocación de certificado (Certificate Revocation Lists (CRL))
 - Almacenamiento intermedio de certificados por medio de LDAP
 - Reflection Certificate Manager (Administrador de Certificados Reflection)
- NEW** Filtros de privacidad de la información**

- NEW** Ubicaciones confiables***
- NEW** Seguridad de API
 - Inicio de sesión Kerberos automático (System i)
 - Característica Inicio de Sesión Exprés (Express Logon Feature (System z))

Productividad

- NEW** Integración con Microsoft Office 2007
- NEW** Soporte para la Búsqueda de Escritorio de Windows
- NEW** Soporte para metadatos "enriquecidos"
- NEW** Historial de pantallas**
- NEW** Verificador ortográfico**
- NEW** Bloc de notas**
- NEW** Teclado reciente**
- NEW** Auto-expandir y Auto-completar**
 - Cortar/copiar/pegar avanzado
 - Remapeo de teclado
 - Mapeo de mouse

Transferencia de archivos

- IND\$File, APVUFILE, DISOSS, consulta de datos SQL, LIPI, y transferencia de archivos por lote
- Reflection FTP Client (distribuido junto con Reflection for IBM 2007):
 - Transferencia segura de archivos (FTPS)
 - Encriptación SSL/TLS/SSH
 - Visualización de archivos en hosts TSO sin ninguna intrusión o modificación del lado del host
 - Soporte IPv6
 - Soporta una amplia variedad de servidores FTP (IBM System z, IBM System i, UNIX, NetWare, Unisys, HP 3000, y OpenVMS)

Principales Características de Reflection for IBM 2007

- La integración con Microsoft Office 2007 permite a los usuarios trasladar datos en pantalla dentro de un documento de Word, correo electrónico, o presentación de PowerPoint con el clic de un botón.
- Filtros de privacidad de la información le permiten identificar patrones para datos confidenciales en sus aplicaciones host y previene que estos datos sean impresos, guardados y copiados al portapapeles o dentro de documentos de Office.
- La interfaz tabulada para soporte multisesión permite la integración de datos compartidos entre las aplicaciones host y los navegadores web por medio de VBA.
- Cuenta con criptografía para cumplir con los rigurosos estándares gubernamentales FIPS 140-2, lo que fortalece la seguridad del mainframe.
- El soporte para la interfaz "Cinta de opciones" de Office 2007 incrementa la productividad del usuario.
- El soporte para el Control de Cuenta de Usuario (User Account Control (UAC)) maximiza el control administrativo sobre qué tareas pueden realizar los usuarios dentro de Reflection.
- El soporte para la Búsqueda de Escritorio de Windows facilita a los usuarios el encontrar aplicaciones así como datos locales, en red o en Internet.
- Visual Basic® for Applications (VBA) le permite automatizar tareas rutinarias, personalizar las sesiones de terminal e integrar aplicaciones host con aplicaciones de escritorio de Windows—todo en una plataforma familiar de desarrollo.
- El soporte IPv6 le proporciona a sus conexiones host con la flexibilidad y seguridad de la tecnología IPv6.

- Transferencia sitio-a-sitio entre servidores FTP
- Asistente de sitio FTP
- Exporta/importa configuraciones en formato XML
- Herramientas de automatización (grabador de scripts y automatización Microsoft OLE)
- Autenticación Kerberos 5

Impresión

- Emulación de impresión 3287, 3812, 3912, y 5553
- Conversión de impresión del host (Host Print Transform)

Programación y Automatización

- NEW** VBA 6.4*
- NEW** Salida para macros VBA en VB.NET and C# (.NET)*
- NEW** Rica API de programación .NET 3.0 nativa



HLLAPI, eHLLAPI, y WinHLLAPI
Módulo en tiempo de ejecución EXTRA! Basic
Soporte para automatización Microsoft OLE

Interfaz de usuario

- NEW Implementación de Attachmate para la interfaz de usuario "cinta de opciones" de Microsoft Office 2007
- NEW Utilería de personalización de la "cinta de opciones"
- NEW Interfaz tabulada para multisesión
- NEW Ayuda en formato HTML
- Tamaños de pantalla personalizables para aplicaciones hosts 3270
- Ajuste de línea 3270 y 5250
- Hot spots
- Editor de mapeo de teclado
- Mapeo de mouse (2 y 3 botones)
- Edición a todo color

Herramientas Administrativas

- NEW Soporte para el Control de Cuenta de Usuario (User Account Control (UAC))
- NEW Reporte de Errores de Windows (Windows Error Reporting (WER))

Herramienta para la personalización de aplicaciones (configuración y archivos de instalación, incluyendo MSI)

Soporte para las características de administración de Windows:

- Instalador de Windows (Windows Installer)
- Active Directory
- Usuario móvil y múltiples perfiles de usuario
- Directivas de grupo (Group Policy)
- Reparación automática de aplicación

Soporte Internacional

Idiomas Inglés, Alemán, Francés, Español, Italiano y Japonés

Soporte para las páginas de código en Chino simplificado/tradicional, Coreano y Japonés

Teclados, pantallas e impresoras localizadas PC-9800 series Japonesa

Soporte para los métodos de entrada en editores asiáticos (IME)

Sistemas Operativos Soportados[†]

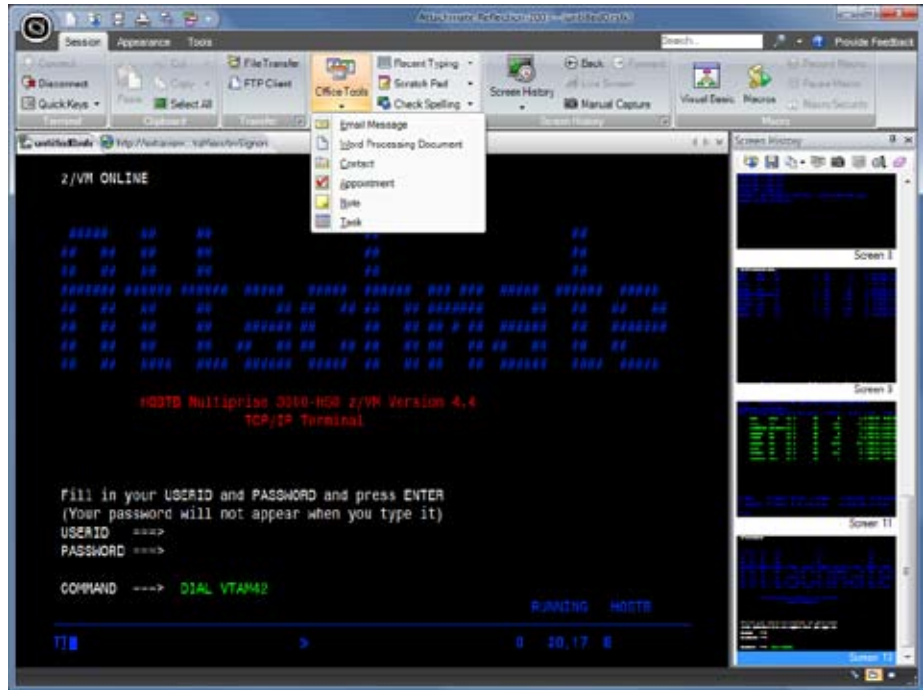
- NEW Microsoft Windows Vista
- Microsoft Windows XP
- Microsoft Windows Server 2003 Terminal Services
- Citrix Presentation Server

* Nuevo para los usuarios EXTRA! X-treme

** Nuevo para los usuarios Reflection

*** Nuevo para los usuarios EXTRA! X-treme y Reflection

† Ediciones de 32 y 64 bits



Reflection for IBM 2007 con la interfaz de usuario "Cinta de opciones" y habilitado con historial de pantallas.

Acerca de Attachmate

Attachmate ayuda a las empresas a extender, manejar y proteger sus inversiones IT. Ofrecemos un amplio rango de soluciones—desde productos para la emulación de terminal, integración legacy y administración del ciclo de vida de la PC hasta innovadoras herramientas para la administración de sistemas y seguridad. Con nuestra tecnología, más de 65,000 empresas alrededor del mundo están utilizando sus recursos IT de formas totalmente nuevas y valiosas. Conozca más en www.attachmate.com.mx



Sede Central
1500 Dexter Avenue North
Seattle, Washington 98109
TEL +1 206 217 7500
FAX +1 206 217 7515

Oficina Central Para América Latina
México
TEL +52 55 9178 4970
FAX +52 55 5540 4886

Oficina Central Para EMEA
Países Bajos
TEL +31 71 368 1100
FAX +31 71 368 1181

Oficina Central Para España
Madrid
TEL +34 911517111
TEL +34 911517120

WEB www.attachmate.com.mx
EMAIL marketingmex@attachmate.com

Para obtener información sobre las oficinas regionales, visite www.attachmate.com.mx.

Proporcionado solo con fines informativos; puede ser modificado en cualquier momento sin previo aviso.

© 2007 Attachmate Corporation. Todos los derechos reservados. Attachmate, el símbolo Attachmate, Reflection y EXTRA! X-treme son nombres o marcas registradas de Attachmate Corporation, en EU y otros países. Windows Vista y el botón de Inicio de Windows Vista son nombres o marcas registradas de Microsoft Corporation en los Estados Unidos y/u otros países. IBM es una marca de International Business Machines Corporation. Todas las otras marcas, nombres comerciales o nombres de compañías son hechos referencia aquí solo con fines de identificación y son propiedad de sus respectivos propietarios. 07-0004S.0707