

# Attachmate INFOConnect Airlines Gateway

Administración de Comunicaciones Costo-Efectiva Entre una Red de PCs y Mainframes TPF/ALCS y Unisys

INFOConnect® Airlines Gateway es una solución eficiente y económica para conectar PCs IBM®-compatibles, LAN, WAN o una intranet a uno o más mainframes TPF/ALCS y Unisys – incluyendo WorldSpan, Amadeus, Sabre, EDS Shares y Apollo/Galileo. Diseñado para clientes de la industria turística y de líneas aéreas, la puerta de enlace mejora el acceso a través de un solo gateway usando TCP/IP.

INFOConnect Airlines Gateway maneja la comunicación para PCs en red corriendo:

- Attachmate INFOConnect Enterprise Edition for Unisys and Airlines
- Attachmate Reflection® for the Web 2008 Airlines Edition
- Attachmate Verastream® SDK for Unisys and Airlines

## Migre con facilidad desde costosas conexiones patentadas

Hoy, muchos vendedores de la industria turística están descontinuando el soporte a

viejas tecnologías de protocolo – y están requiriendo que los usuarios migren a protocolos basados en TCP/IP. Ya que TCP/IP se está convirtiendo en el protocolo preferido, INFOConnect Airlines Gateway es la mejor opción cuando reemplaza costosas conexiones propietarias. INFOConnect Airlines Gateway es una vía natural de migración, especialmente si usted ha estado usando gateways como el de Lantern™ para conectarse a hosts TPF/ALCS por medio de conexiones propietarias.

## Use solo un gateway para múltiples conexiones GDS

Las implementaciones típicas de gateways soportan conexiones a dos GDSs sobre dos conexiones propietarias separadas, a través de una tarjeta Attachmate. Con INFOConnect Airlines Gateway, no tiene que depender de estas costosas conexiones propietarias para conectarse a sus sistemas GDS.

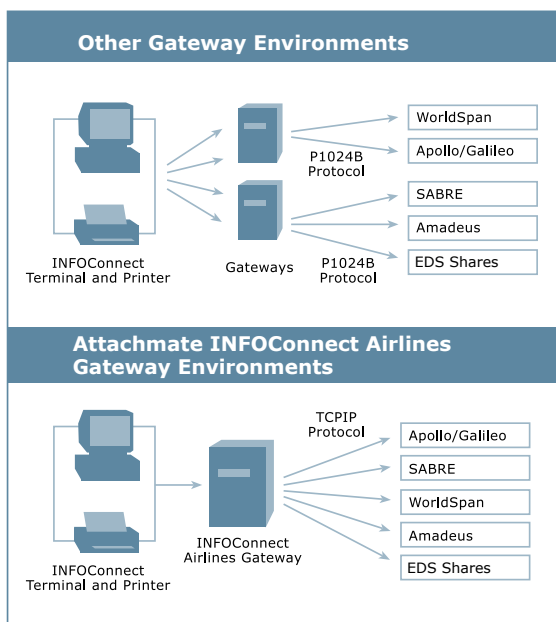
Ahora usted puede conectarse a múltiples GDSs con solo una implementación del gateway.

## Simplifique la configuración con Terminal Address Pooling

El Terminal Address Pooling (reserva de direcciones de terminal) es una característica que está disponible para crear datos de configuración para múltiples conexiones a un host. Si usted crea una reserva de conexiones, solo necesita crear una sola conexión para todas las PCs en red que se conecten a INFOConnect Airlines Gateway. Esto simplifica la configuración del lado del cliente y permite compartir direcciones de terminal –que requiere pocos recursos del sistema host.

### PRINCIPALES BENEFICIOS

- NEW** Funciona con Windows Vista®
- NEW** Soporta IPv6
- Conectividad costo-efectiva para proveedores de reservaciones GDS
- Incluye Concentración de IP para el protocolo MATIP para conectar hosts tales como Amadeus y Worldspan
- Reserva de recursos de Terminal
- Soporta hasta 100 direcciones de terminal por protocolo host
- Soporta conexiones ALC y UTS



Conecte a múltiples sistemas GDS con solo una puerta de enlace INFOConnect Airlines.

## Optimice los recursos de red con la concentración de conexión

La concentración de conexión es una característica que está integrada para las conexiones sobre el protocolo MATIP. Le permite aprovechar el múltiplexado o canalizado de múltiples sesiones cliente sobre un solo transporte. Al igual que la reserva de conexiones, la concentración de conexión optimiza los recursos de la red e incrementa el número de sesiones cliente que pueden ser posibles a través de un número fijo de puertos físicos del servidor. A diferencia de la reserva de conexiones, la concentración de conexión mantiene la conexión de transporte.

## Maneje los diagnósticos con el Gateway Monitor

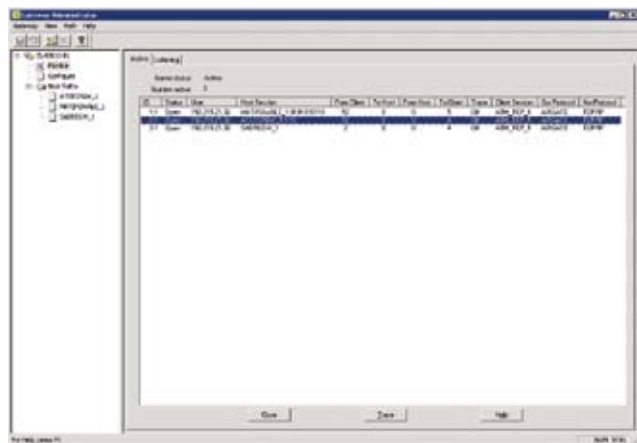
El Gateway Monitor despliega información acerca de la comunicación entre las PCs en red, el INFOConnect Airlines Gateway y el host. Usando el Gateway Monitor, usted puede verificar qué rutas están activas y cuáles no. Adicionalmente, usted puede determinar cuántos usuarios están conectados – y quiénes son los usuarios

Usando esta utilidad, usted puede cerrar conexiones entre las PCs en red y el host. También puede rastrear la comunicación entre una PC en red, el gateway y el host para determinar dónde están ocurriendo los problemas de comunicación en el gateway.

Attachmate se ha especializado en soluciones de acceso e información para las líneas aéreas y la industria turística por casi dos décadas. Con INFOConnect Airlines Gateway, usted puede migrar a protocolos más nuevos y eficientes de manera fácil y económica.

## Acerca de Attachmate

Attachmate ayuda a las empresas a extender, manejar y proteger sus inversiones IT. Ofrecemos un amplio rango de soluciones—desde productos para la emulación de terminal e integración legacy hasta innovadoras herramientas para la administración de sistemas y seguridad. Con nuestra tecnología, más de 65,000 clientes alrededor del mundo están utilizando sus recursos IT de formas totalmente nuevas y valiosas. Conozca más en [www.attachmate.com.mx](http://www.attachmate.com.mx).



El Gateway Monitor en INFOConnect Airlines Gateway maneja el diagnóstico para mantener sus operaciones corriendo sin problemas.

## REQUERIMIENTOS DEL SISTEMA

### Soporte de Plataforma de Sistema Operativo

- Windows Vista SP1
- Windows XP Professional con SP3

### Procesador

- 500 MHz Intel Pentium o similar

### RAM

- 128MB

### Espacio en Disco

- 8 MB Libres

### Conexiones GDS Soportadas

- Worldspan
- Amadeus
- Sabre
- Apollo/Galileo
- EDS Shares

### Concentración MATIP:

- Worldspan (WSE MATIP)
- Amadeus (MATIP)

### Reserva de Direcciones:

- Worldspan
- Amadeus
- Sabre
- Apollo/Galileo
- EDS Shares



**Sede Central**  
1500 Dexter Avenue North  
Seattle, Washington 98109  
TEL +1 206 217 7500  
FAX +1 206 217 7515

**Oficina Central Para América Latina**  
México  
TEL +52 55 9178 4970  
FAX +52 55 5540 4886

**Oficina Central Para EMEA**  
Países Bajos  
TEL +31 71 368 1100  
FAX +31 71 368 1181

**Oficina Central Para España**  
Madrid  
TEL +34 911517111  
TEL +34 911517120

WEB [www.attachmate.com.mx](http://www.attachmate.com.mx)  
EMAIL [marketingmex@attachmate.com](mailto:marketingmex@attachmate.com)

Para obtener información sobre las oficinas regionales, visite [www.attachmate.com.mx](http://www.attachmate.com.mx).