

Verastream Transaction Integrator

Una Avanzada Solución SOA para los Entornos IMS y CICS

Desde su introducción en 1964, el mainframe IBM ha liderado el mercado en cuanto a desempeño y escalabilidad se refiere. Esta plataforma continúa sirviendo como un depósito virtual de datos y aplicaciones para todas las corporaciones de la lista Global 2000. Los entornos mejor establecidos de aplicación mainframe que pueden jugar un rol importante en tu estrategia de integración, son IMS y CICS®.

Un Enfoque No Invasivo a la Integración IMS y CICS

Attachmate® Verastream® Transaction Integrator ofrece acceso directo de transacción a programas en los entornos IMS y CICS. Los desarrolladores pueden acceder a datos y lógica de programas IMS y CICS para crear componentes y servicios (Por ejemplo, COM, .NET, Java, o servicios web) que pueden ser usados en soluciones web, portales, CRM, móviles, Call Centers, y web de autoservicio.

La versátil implementación cliente/servidor de Verastream incluye un entorno gráfico de desarrollo y administración centralizada basada en web. Verastream Transaction

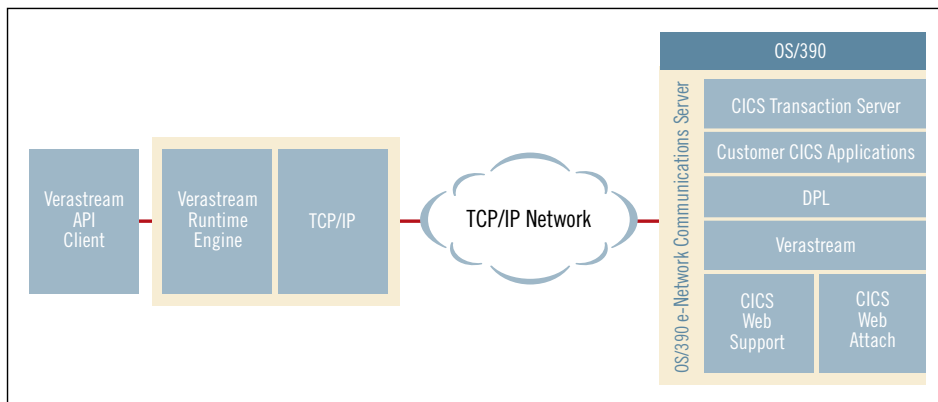
Integrator no requiere hacer cambios al valioso código legacy o a los procesos de negocio asociados.

Integración CICS

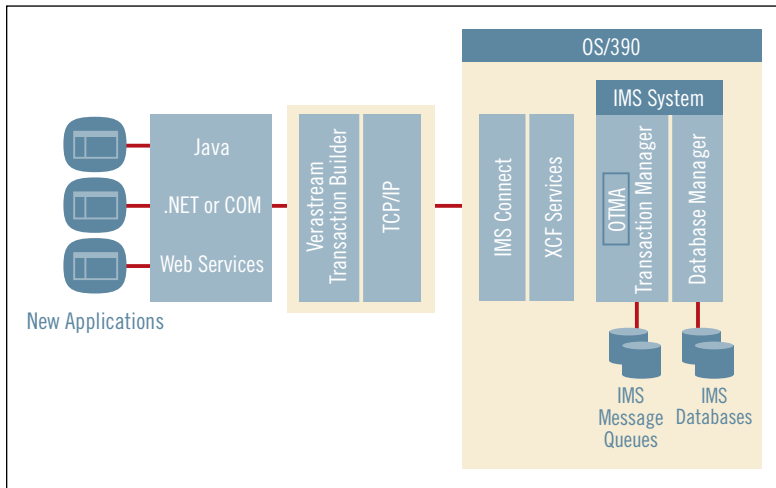
El Customer Information Control System de IBM tal vez sea la familia de soluciones más utilizada para la administración y conectividad de transacciones en línea. Con Verastream Transaction Integrator, puedes recolectar y transformar transacciones CICS compatibles con DPL de forma directa, sin pasar a través de ninguna lógica de presentación.

Verastream Transaction Integrator acepta datos de entrada y entrega datos de salida por medio de estándares del mercado como los objetos .NET o Java. Estos datos pueden entonces ser usados en nuevas aplicaciones. Con Verastream Transaction Integrator puedes transferir datos de un sistema empresarial a otro cuando uno o ambos sistemas están en un entorno CICS.

Verastream Transaction Integrator accede de manera directa a la lógica de negocio



Este diagrama muestra la arquitectura de Verastream Transaction Integrator cuando es usada para integrar transacciones CICS.



Este diagrama muestra la arquitectura de Verastream Transaction Integrator cuando es usada para integrar transacciones IMS.

para las transacciones del host a través de COMMAREA por medio del Distributed Program Link (DPL).

Integración IMS

El Information Management System es el principal sistema de administración jerárquica y transaccional de base de datos de IBM. Con Verastream Transaction Integrator, puedes encapsular datos y lógica de aplicaciones IMS como servicios reutilizables. Verastream integra transacciones IMS directamente por medio del Open Transaction Manager Access (OTMA) vía el IMS Connect (un componente opcional instalable de IMS).

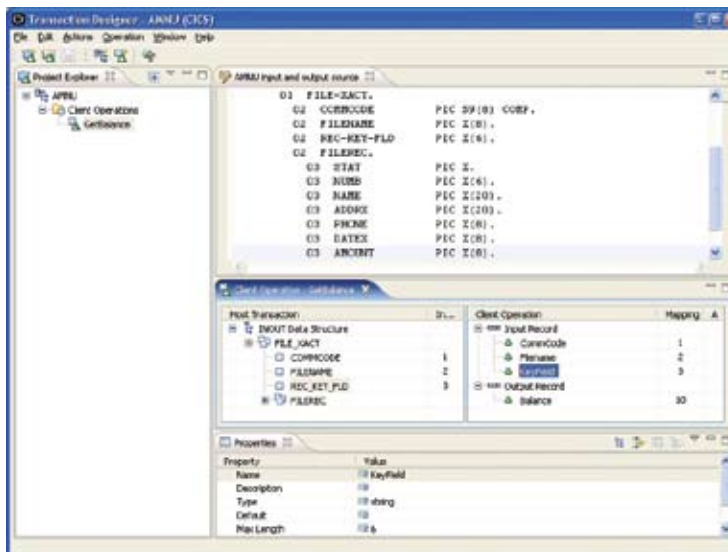
A diferencia de las transacciones CICS, las transacciones IMS son comúnmente independientes de cualquier lógica de presentación, porque la lógica es escrita como una rutina de macro separada ejecutada por el Message Formatting Service (MFS), que es un subsistema de IMS. Los programas IMS están vinculados

a estas rutinas de formateo durante la generación de un sistema IMS. Debido a que los medios de OTMA están por encima del componente MFS, no se incluye a la lógica de presentación

La Tecnología Verastream

Verastream Transaction Integrator consiste en los siguientes módulos:

- Diseñador de transacción**
 Para simplificar el uso de nivel medio de transacciones host, nombres descriptivos (o alias) pueden ser asignados de forma única al servicio. El diseñador de transacción es un avance tecnológico en términos de su habilidad para importar



Esta pantalla muestra el flujo de trabajo en el proceso de desarrollo por el diseñador de transacción de Verastream.

y analizar estructuras de copybooks en la interfaz de usuarios. Un sencillo método de arrastrar y soltar hace que la creación de servicio sea rápida y clara, sin la necesidad de profundos conocimientos del mainframe. Y a diferencia de otros productos de integración, Verastream Transaction Integrator puede trabajar con cada estilo construido en una aplicación CICS o IMS. De hecho, Verastream es la única solución en facilitar el flujo de trabajo en el proceso de diseño usando este método en específico.

- **Máquina en Tiempo de ejecución**
Una vez que el objeto activo de interfaz es integrado dentro de la aplicación, los usuarios finales tienen acceso a transacciones CICS o IMS. La maquinaria en tiempo de ejecución de Verastream Transaction Integrator permite a múltiples usuarios tener acceso simultáneo a transacciones. Funciona en conjunción con un servidor de aplicación u otra aplicación solicitante para proporcionar puntos de integración para nuevas aplicaciones. Los desarrolladores pueden integrar tareas de Verastream Transaction Integrator para servidores de aplicación en .NET o estructuras Java.

El diseñador de transacción de Verastream y la máquina en tiempo de ejecución, junto con otras características de Verastream Transaction Integrator, ayudan a las organizaciones IT a ejecutar sus iniciativas actuales mientras proporciona una plataforma flexible para el desarrollo de aplicaciones para proyectos en curso.

La Ventaja de Verastream

Con la integración directa hecha posible por Verastream Transaction Integrator, te beneficias de la inherente confiabilidad de las transacciones CICS y IMS. A continuación se describen algunas ventajas específicas de Verastream Transaction Integrator:

- **Desempeño**
Al recolectar las transacciones de manera directa, sin pasar a través de ninguna lógica de presentación o E/S de terminal, Verastream Transaction Integrator ofrece un enfoque de alto

rendimiento. Dependiendo de tu plataforma y ancho de banda, puedes dar soporte de 300 a 400 transacciones por segundo

- **Facilidad de uso**
El entorno gráfico de desarrollo de Verastream captura copybooks de COBOL con la facilidad de arrastrar-y-soltar así no hay que codificar a mano. Debido a que los desarrolladores pueden aislar las tareas necesarias, (incluyendo las declaraciones “redefine” y “occur”), pueden mantener un control detallado.
- **Rendimiento**
Las interacciones basadas en DPL entre la aplicación y el host entregan un mejor rendimiento, mientras que el soporte para TCP/IP en el CICS Transaction Server v1.3 o posterior entrega mejores resultados.
- **Estándares Abiertos**
Puedes capturar transacciones como interfaces estándar para su reutilización en las aplicaciones de hoy. Los estándares abiertos que Verastream incluye son J2EE, Microsoft, e interfaces de servicio web.
- **Seguridad**
Verastream Transaction Integrator soporta IBM RACF Top Secret, ACF2, y Microsoft IIS Secure Sockets Layer, para salvaguardar datos y transacciones.
- **Extensibilidad**
El componente Java basado en host y habilitado con DPL, se comunica directamente con los entornos IBM sobre TCP/IP o SNA para trabajar con tu infraestructura actual.
- **Escalabilidad**
El soporte para la recuperación ante fallos y balance de carga de la máquina en tiempo de ejecución permite escalar a través de múltiples servidores.

Este conjunto de ventajas es exclusivo de Verastream Transaction Integrator, es la mejor solución de hoy para extender tus sistemas IMS y CICS de forma rápida y libre de riesgos.

La línea de Productos Verastream

Verastream Host Integrator es parte de la suite de integración legacy de

Attachmate Verastream, un amplio rango de herramientas de modernización para mainframes, web, y sistemas de escritorio. Nuestras soluciones ofrecen un amplio espectro desde rejuvenecimiento básico y avanzado hasta presentación personalizada y sofisticada integración de alto desempeño. Los servicios generados por Verastream pueden ser mezclados entre sí y reutilizados de manera selectiva para extender funcionalidad legacy hacia nuevas aplicaciones o nuevos usuarios. No se requiere hacer cambios al código de la aplicación legacy.

Al proporcionar un amplio rango de interfaces estándar a fuentes de datos basadas en host, programas y aplicaciones, las soluciones Verastream permiten a cualquier cliente acceder a cualquier recurso host. Eso significa que las soluciones que desarrolles hoy permanecerán efectivas a largo plazo. Con la suite de integración Verastream, puedes optimizar los siguientes recursos (entre otros más):

Aplicaciones

CICS
IMS/TM
CICS 3270 Bridge
3270 & 5250
VT420
HP700/92 & HP2392A

Web / HTML

Sistemas de escritorio (Windows, Java, DOS, basado en Web)

Fuentes de Datos

Adabas
DB2®
DB400
IMS/DB
SQL Server
VSAM

Programas

COBOL
Natural
RPG

Acerca de Attachmate

Attachmate ayuda a los negocios a extender, manejar y proteger sus inversiones IT. Ofrecemos un amplio rango de soluciones—desde productos para la emulación de terminal, integración legacy, y administración del ciclo de vida de la PC, hasta innovadoras herramientas de administración de sistemas y seguridad. Con nuestra tecnología, más de 40,000 empresas alrededor del mundo están poniendo a trabajar sus recursos IT de nuevas y valiosas maneras. Conozca más en www.attachmate.com.mx



Sede Central
1500 Dexter Avenue North
Seattle, Washington 98109
TEL +1 206 217 7500
FAX +1 206 217 7515

Oficina Central Para América Latina
México
TEL +52 55 9178 4970
FAX +52 55 5540 4886

Oficina Central Para EMEA
Países Bajos
TEL +31 71 368 1100
FAX +31 71 368 1181

Oficina Central Para España
Madrid
TEL +34 911517111
TEL +34 911517120

WEB WWW.attachmate.com.mx
EMAIL marketingmex@attachmate.com

Para obtener información sobre las oficinas regionales, visite www.attachmate.com.mx.

Proporcionado solo con fines informativos; puede ser modificado en cualquier momento sin previo aviso.
Copyright © 2007 Attachmate Corporation. Todos los derechos reservados. Attachmate, el símbolo Attachmate y Verastream son nombres o marcas registradas de Attachmate Corporation, en EU y otros países. Todas las otras marcas, nombres comerciales o nombres de compañías hechas referencia aquí son solo usados con fines de identificación y son propiedad de sus respectivos dueños. 06-0045S.0907