

Verastream Bridge Integrator

Una Avanzada Solución SOA para Aplicaciones CICS

Attachmate® Verastream® Bridge Integrator es un adaptador nativo residente en el mainframe que corre en el IBM CICS Transaction Server y entrega integración de alto rendimiento para aplicaciones CICS. La solución proporciona herramientas fáciles de usar diseñadas para arquitectos corporativos o desarrolladores que no están especializados en el mainframe.

Los Beneficios de Acceder por Medio del Link3270 Bridge

Con Verastream Bridge Integrator, usted obtiene un método avanzado para acceder y usar aplicaciones CICS. Tras bastidores, Verastream habilita interacciones con CICS a través del IBM Link3270 bridge. Este método de acceso es significativo porque, en su formato nativo el Link3270 bridge es una forma efectiva de interactuar con aplicaciones CICS.

El Link3270 bridge proporciona un método directo y de bajo costo para la interacción que tiene el desempeño y confiabilidad del acceso COMMAREA, aunque con la libertad del acceso genérico 3270. Desgraciadamente para muchos, sin embargo, el proceso del Link3270 bridge es muy complicado y muy limitado.

Con Verastream Bridge Integrator, las desventajas asociadas con la arquitectura de aplicación CICS y la dependencia a los mapas BMS ya no son inhibidores de este valioso método de acceso.

Participación Directa de CICS en SOA

Debido a que usted puede mostrar los servicios generados por Verastream y disponer de ellos en otras aplicaciones, usted obtiene una forma estándar de comunicarse a través de los sistemas, dentro o fuera de CICS. Esto es hecho por medio de una llamada de servicio HTTP que apunta a un servicio web en la aplicación CICS, que ejecuta la operación y regresa la información necesaria.

Eso significa que cualquier aplicación visible a Verastream puede participar en SOA. Los

componentes creados preparan el camino, y cualquier que esté familiarizado con los servicios web puede utilizarlos. Para las organizaciones IT que están trasladándose al modelo de arquitectura del futuro, este enfoque verdaderamente distribuido—sin requerir de código incrustado—es un paso en la dirección correcta.

Resolviendo las necesidades reales de la IT

El trabajo de integrar procesos nativos de negocio desde múltiples y diferentes sistemas puede presentar algunas complejidades únicas al desarrollo de aplicaciones. Además, los desarrolladores tienen que cumplir con los crecientes requerimientos de integración host sin interrumpir los procesos existentes o reescribir código de aplicaciones host. A continuación algunos de estos requerimientos:

- **Ofrecer código residente en mainframe que trabaje en la arquitectura IBM, para habilitar aplicaciones CICS en la Web.** Verastream Bridge Integrator se adhiere estrictamente al Soporte Web IBM CICS y la arquitectura CICS Link3270 bridge para una integración sin obstáculos de los sistemas existentes en un entorno de aplicación CICS.
- **Acceder a aplicaciones CICS 3270 que no fueron escritas para aprovechar las comunicaciones COMMAREA.** Verastream Bridge Integrator permite acceso de bajo nivel a aplicaciones basadas en mapas BMS y Programas de Control de Terminal 3270 que no proporcionen mapas BMS, mientras sigue proporcionando el mejor desempeño comparado con el acceso Telnet tradicional.
- **Usar la lógica de negocio, sistemas de datos y seguridad existentes sin modificar las aplicaciones CICS 3270.** Verastream Bridge Integrator permite la reutilización de datos del host y procesos de negocio

PRINCIPALES CARACTERÍSTICAS

En adición a las herramientas y capacidades descritas a la izquierda, Verastream Bridge Integrator proporciona las siguientes características clave:

- Amplio soporte de plataforma cliente para entornos Java y .NET
- Soporte para asignar Terminal IDs con control CICS residente para el manejo de estados MRO.
- Acceso a lógica CICS a través de 3270 bridge exits.
- Acceso directo a aplicaciones 3270 a través de múltiples regiones CICS cuando se usa el IBM Transaction Server v3.x o mayor.
- Habilidad de manejar declaraciones “accum” de CICS.
- Habilidad de manejar páginas internacionales de código.
- Intercepción de la E/S de terminal CICS 3270, ignorando VTAM para un procesamiento más rápido.
- No se necesita hacer modificaciones a la aplicación CICS 3270 o generar mapas BMS.
- Conector nativo corriendo con el CICS Transaction Server y CICS Web Services sobre OS/390.
- Requisición/redirección liviana que implementa una sencilla API para interacciones sin notificación de estado.
- Seguridad punto-a-punto por medio de SSL.

de existentes aplicaciones CICS sin cambiar el código host.

- **Crear aplicaciones de interfaz que reflejen procesos actuales de negocio.** Verastream Bridge Integrator le ayuda a cumplir sus necesidades de negocio al crear nuevas aplicaciones que accedan a los datos y lógica de aplicaciones CICS. Como ventaja adicional, usted mejorará la velocidad, seguridad y confiabilidad del mainframe.
- **Generar rápido ROI para las nuevas aplicaciones.** Verastream Bridge Integrator proporciona una API fácil de usar para hacer llamadas directamente dentro de la aplicación CICS. Este enfoque está al mismo nivel del acceso COMMAREA, que típicamente proporciona un incremento de diez veces más sobre las soluciones tradicionales de screen-scraping.
- **Manejar el control de cambios y lo relacionado con el desempeño asociados con HLLAPI y Telnet.** Verastream Bridge Integrator permite la interacción con aplicaciones CICS a través de nombres simbólicos o posiciones de fila/columna. Usted obtiene acceso a toda la aplicación CICS directamente con la interfaz nativa CICS HTTP. Usted no tiene que ir a través de VTAM® o crear sesiones, así puede reducir los gastos en el mainframe y mejorar el rendimiento del sistema.
- **Manejar directamente en CICS los IDs de terminal.** Ahora usted puede controlar el manejo de estado y el seguimiento de uso de aplicaciones directamente desde el entorno CICS dentro de Verastream

Bridge Integrator. Esta característica garantiza el máximo desempeño y tolerancia a fallos de las interacciones MRO.

Para aprovechar del poder y riqueza del método de acceso Link3270 bridge, Verastream proporciona algunas herramientas y habilidades innovadoras:

Con esta herramienta gráfica, los desarrolladores pueden abstraer interacciones del bridge. Usando una interfaz que imita una sesión 3270 para facilitar el uso, el bridge designer automatiza la generación del código que impulsa a Verastream Bridge Integrator. El bridge designer simplifica la construcción de la navegación de la aplicación y proporciona las siguientes características:

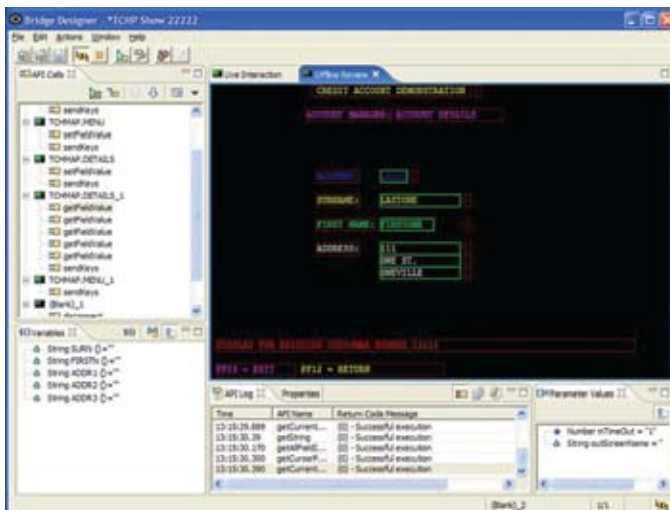
- Navegación inteligente de pantalla, como a través de una GUI.
- Facilidades de arrastrar-y-soltar para crear variables para las entradas y la respuesta de las salidas.
- Habilidad de crear interacciones parciales y enlazarlas juntas.
- Generación de código para IDEs populares como Microsoft® Visual Studio® o Eclipse.
- Estructura de soporte expandible con ejemplos para el diseñador en cómo proporcionar soporte en cualquier lenguaje o IDE.
- Probador de Navegación dentro del software de diseño

El bridge designer también proporciona la habilidad de apilar comandos dentro de una sola unidad de trabajo y enviarlos al host para su procesamiento. Con Verastream Bridge Integrator, el estado de las actividades en

mantenido de forma pasiva dentro de CICS. Esto permite múltiples interacciones con las aplicaciones CICS de destino para producir solo una llamada entrante a CICS y una sola de retorno— removiendo latencias y procesamiento extra de la red.

Con el bridge designer, es fácil el uso de esta característica. Sobre el comando, el bridge designer examina directamente sus interacciones host, sugiere cómo combinarlas dentro de grandes unidades de trabajo, genera el código simplificado, y –lo más importante- le enseña

Verastream Bridge Designer



El Verastream Bridge Designer permite a los desarrolladores abstraer interacciones del bridge usando una interfaz que imita una sesión 3270 para facilidad de uso.

cómo interactuar con el host de la manera más rápida y eficiente posible.

Con mapa BMS, sin mapa BMS, o ambos

Los mapas BMS le permiten usar nombres de pantalla mapeados y nombres de campo. El uso de la información del host es tan fácil como llamar los nombres simbólicos de pantallas y campos. La interacción con la aplicación CICS se basa en el uso de pares en nombres/valores en los mapas en lugar de de posiciones fila/columna de las pantallas visibles de la terminal. Por consiguiente, los movimientos a los campos de las pantallas host no obligan cambios en la última parte del proceso, y las aplicaciones cliente desarrolladas para funcionar con los mapas BMS no son afectadas.

Acceso a campos host no mapeados

Las aplicaciones cliente pueden interactuar con cada campo sobre una pantalla, no solo los campos mapeados. Verastream Bridge Integrator le permite a una aplicación cliente acceder los controles disponibles que soportan la terminal a través del Bridge Exit. Esto es hecho de forma nativa por medio del Bridge en CICS, no invocando una sesión externa como hacen otras soluciones.

Parejas de Nombre/Valor

La importación de mapas BMS es hecha de manera dinámica y la generación de pares de nombre/valor está basada en los controles que soportan la terminal para todos los campos no mapeados en la pantalla. Usted entonces puede usar

estos campos no mapeados al llamarlos por su nombre generado. Esto no solo permite a una aplicación cliente usar los pares de nombre/valor, sino también permite a la aplicación cliente trabajar con cualquier pantalla y cualquier campo, sin importar que se haya generado o no un mapa completo.

Interacción con pantallas que nunca tienen un mapa

Incluso si una aplicación CICS no usa los mapas BMS, una aplicación cliente puede todavía aprovechar el desempeño del CICS Bridge y usar CICS sin invocar una infraestructura intermedia de screen-scraping. Cuando Bridge Integrator encuentra pantallas y campos no mapeados, de forma dinámica crea un mapa con nombres generados para todos los campos. (Note que Verastream Bridge Integrator también puede suprimir el uso de información no mapeada.) Cada campo es incluido en este mapa y usted puede ya sea solicitar datos o poner datos en campos específicos.

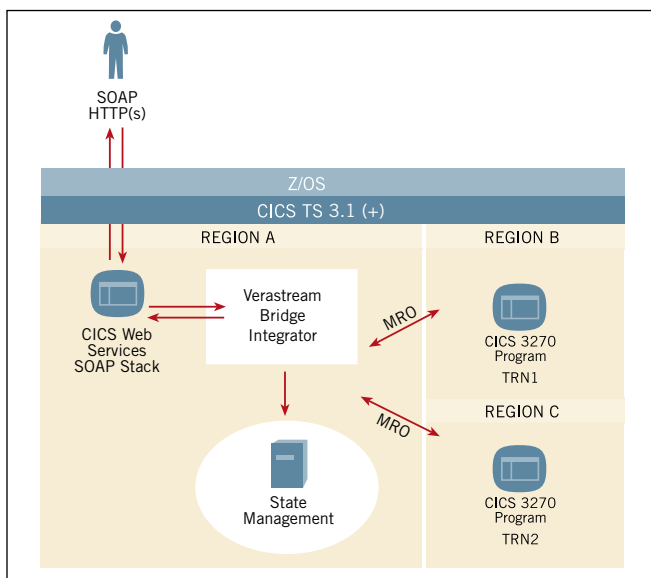
Soporte para interacciones usando comandos por fila/comando/longitud

Verastream Bridge Integrator no solo está limitado a interacciones BMS. También permite la interacción CICS en cualquier forma que sea requerida, a través del Verastream Bridge Exit (por ejemplo, comandos por fila/columna/longitud), por la correspondiente aplicación CICS.

Vectores de Conexión

El desarrollador de aplicaciones no tiene que entender y manejar vectores de conexión.

Verastream Bridge Integrator permite a la aplicación solicitante requerir solo la información que quiere por medio de una sencilla biblioteca de verbos usando una clase Java, COM u objeto .NET, o directamente como un servicio web CICS. Si solo un campo es requerido, la aplicación interesada puede pedir un campo, ya sea por nombre mapeado, nombre generado, o fila/columna/longitud. Cuando la aplicación cliente necesita de todos los campos en pantalla, Verastream Bridge Integrator suministra un verbo para devolverlos. Si es requerida la información extendida de los campos (como los atributos), esto también puede ser devuelto con los datos.



Verastream Bridge Integrator permite interacciones con aplicaciones CICS que residen en un CICS Transaction Server 3.x o mayor.

Procedimientos de inicio de sesión CESN y cierre de sesión CESF

La tecnología de Verastream (patente pendiente) permite el uso de los procedimientos de inicio de sesión CESN y cierre de sesión CESF. Esto es un método común de autenticación para interacciones con aplicaciones CICS y es un requerimiento para muchas aplicaciones habilitadas con seguridad

Una Solución de Alto Desempeño

Corriendo como un servicio en el host, Verastream Bridge Integrator le permite usar la funcionalidad de aplicaciones CICS dentro de aplicaciones compuestas. Usando servicios que residen en la región CICS próxima a las aplicaciones que ellos acceden, Verastream Bridge Integrator proporciona disponibilidad como si fuera una terminal.

A diferencia del acceso tradicional basado en pantalla, la interacción es por medio de manipulación programática directa de la lógica de negocio de la aplicación CICS que gobierna la creación de pantalla. Este método es altamente eficiente, y con la tecnología (patente pendiente) de Attachmate, proporciona un desempeño sin igual.

Considere, por ejemplo, una tarea que requiera navegar a través de diez pantallas en una aplicación CICS 3270. Usando Verastream Bridge Integrator, la tarea es completada en 0.1 segundos, comparado con los 4.57 segundos que se toman los métodos de acceso por pantalla—una ganancia del 1,668 por ciento.

La Línea de Productos Verastream

Verastream Host Integrator es parte de la suite de integración legacy de Attachmate Verastream, un amplio rango de herramientas de integración que de forma rápida y no invasiva habilita como servicios todos los tipos de funcionalidad de mainframes y hosts empresariales. Por medio del uso de estándares de la industria como los servicios web, J2EE y .NET, Verastream

genera automáticamente servicios que pueden ser combinados, adaptados y reutilizados.

No se requiere hacer cambios al código de la aplicación legacy, así que usted evita riesgos a la vez que acelera la integración de aplicaciones y mejora el flujo de trabajo. Solo elija el resultado que quiere—rejuvenecimiento básico, presentación personalizada o una sofisticada integración de alto desempeño—y Verastream puede ayudarle a implementar la nueva apariencia y operación. Con Verastream, usted puede optimizar los siguientes recursos y más:

Aplicaciones

CICS

IMS/TM

CICS 3270 Bridge

3270 & 5250

VT420

HP700/92 & HP2392A

Desktop (basado en Windows, Java, DOS, Web)

Fuentes de Datos

Adabas

DB2®

DB400

IMS/DB

SQL Server

VSAM

Programas

COBOL

Natural

RPG

Acerca de Attachmate

Attachmate ayuda a las empresas a extender, manejar y proteger sus inversiones IT. Ofrecemos un amplio rango de soluciones—desde productos para la emulación de terminal y la integración legacy hasta innovadoras herramientas para la administración de sistemas y seguridad. Con nuestra tecnología, más de 65,000 clientes alrededor del mundo están utilizando sus recursos IT de formas totalmente nuevas y valiosas. Conozca más en www.attachmate.com.mx.



Sede Central
1500 Dexter Avenue North
Seattle, Washington 98109
TEL +1 206 217 7500
FAX +1 206 217 7515

Oficina Central Para América Latina
México
TEL +52 55 9178 4970
FAX +52 55 5540 4886

Oficina Central Para EMEA
Países Bajos
TEL +31 71 368 1100
FAX +31 71 368 1181

Oficina Central Para España
Madrid
TEL +34 911517111
TEL +34 911517120

WEB www.attachmate.com.mx
EMAIL marketingmex@attachmate.com

Para obtener información sobre las oficinas regionales, visite www.attachmate.com.mx.

Proporcionado solo con fines informativos; puede ser modificado en cualquier momento sin previo aviso.
Copyright © 2008 Attachmate Corporation. Todos los derechos reservados. Attachmate, el símbolo Attachmate y Verastream son nombres o marcas registradas de Attachmate Corporation, en EU y otros países. IBM y VTAM son marcas registradas de International Business Machines Corporation en EU y otros países. Microsoft y Visual Studio son marcas registradas de Microsoft Corporation en EU y otros países. Todas las otras marcas, nombres comerciales o nombres de compañías hechas referencia aquí son solo usados con fines de identificación y son propiedad de sus respectivos dueños. 06-0039S.1008